

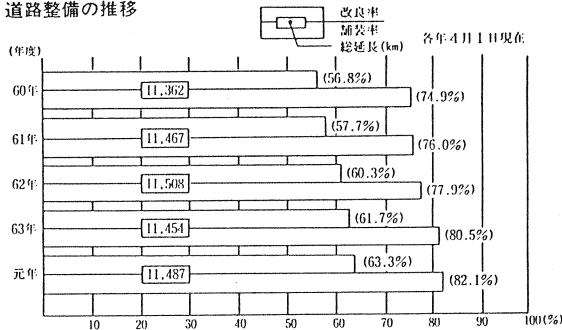
(参考) 石川県の道路，交通指標

表-1 石川県の主な道路・交通指標一覧表

項目	石川 県	全 国	全国順位	10年間伸率	摘 要
道 路 指 標	道路延長	道路実延長 11,487.8km	1,105,574km		H.元.4.1
	道路改良	道路改良延長 7,114.9km 道路改良率 61.9%	45.5%	4位	1.31 一般県道以上は5.5m 以上 H.元.4.1
	道路舗装	道路舗装延長 9,431.5km 道路舗装率 82.1%	67.8%	11位	1.42 H.元.4.1
	歩道設置	歩道設置道路延長 1,273.5km 歩道設置率 11.1% 10万人当歩道延長 110.2km	9.1% 81.9km	10位 8位	1.81 H.元.4.1
交 通 指 標	車の保有台数	全車種 565,000台 千人当保有台数 489台	429台	17位	1.56 H.元.3.末
	運転免許 所持者数	全体 561,413人 (48.4%) 男性 346,240人 (61.7%) 女性 215,173人 (35.9%)			1.40 1.21 1.90 H.元

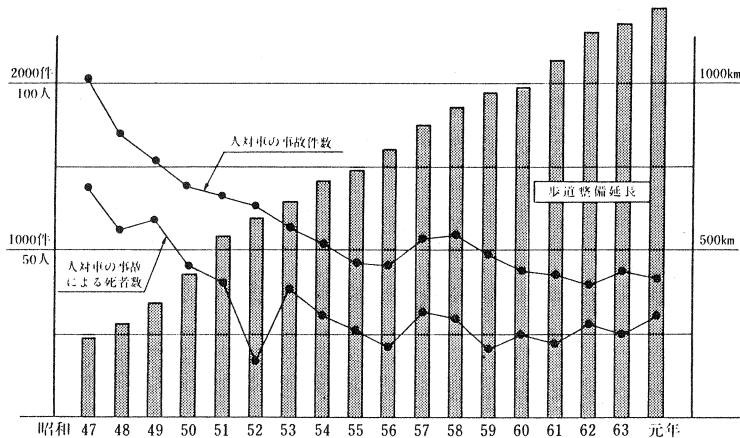
※参考資料 道路統計年報(1990)、石川の交通統計(雑評)、中部運輸局石川陸運支局資料

図-1 道路整備の推移



出典：石川の道路(1990)

図-2 交通事故と歩道整備の推移



出典：石川の道路(1990)

図-3 自動車保有台数の推移

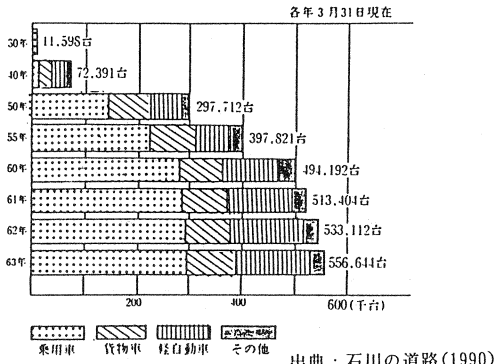


図-6 男女別石川県運転免許所持者数

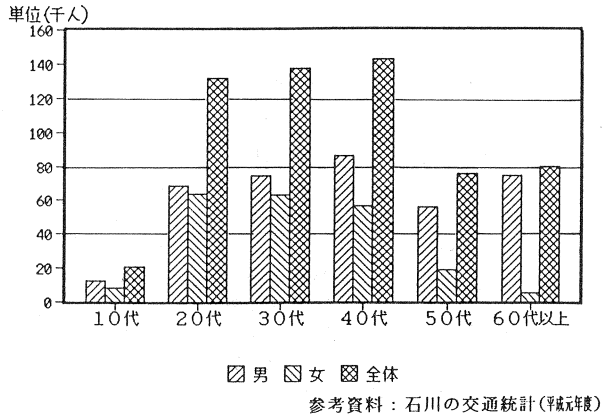


図-4 金沢都市圏パーソントリップ調査による目的別手段構成の変化

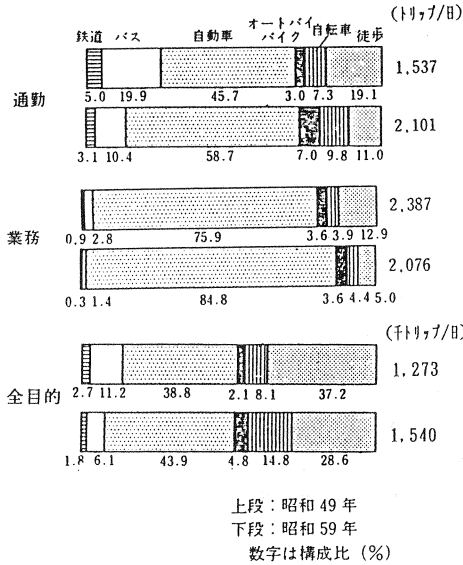


図-7 石川県運転免許所持者の推移

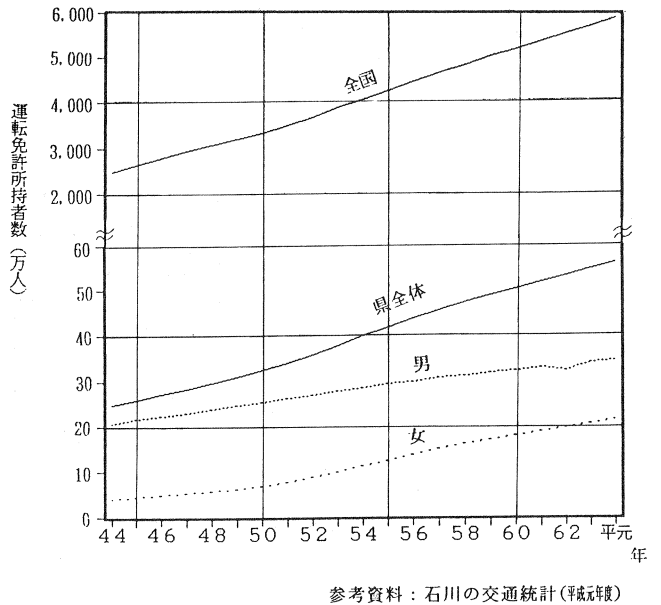


図-5 石川県の旅客の地域内交通利用機関分担 (S61)

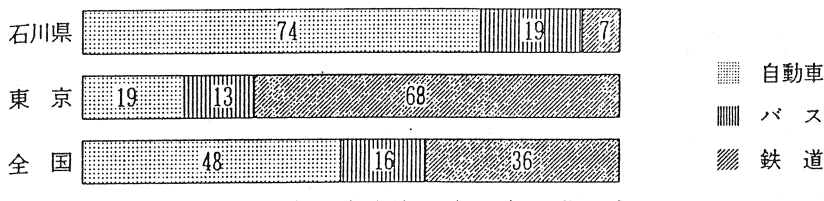


表-2 石川県の道路豆知識

●交通量ベスト5 (昭和63年道路交通センサス)

No.	路線名	地点名	台数(台/日)
1	国道8号	金沢市示野町	60,369
2	国道8号	金沢市磯部町	46,229
3	国道8号	松任市宮丸町	38,285
4	国道157号	金沢市片町2丁目	34,654
5	国道159号	金沢市小坂町	27,417

●道路延長ベスト3 (元年4月1日現在)

No.	路線名	起終点	延長(km)
1	国道249号	七尾市～押水町	220.4
2	国道8号	津幡町～加賀市	74.8
3	国道159号	七尾市～金沢市	72.2

・能登有料道路(金沢市粟崎～穴水町此木)は、延長82.9km(3路線合計)で国内最長の一般有料道路です。

●道路幅員

	路線名	幅員
一番広い道路	⊖金沢羽咋線(金沢駅港線)	50m
一番狭い道路	白山別当出合線(白山登山道)	0.7m

●よく使用される街路樹

高木	マツ、ケヤキ、イチョウ、トウカエデ、コブシ等
低木	ツツジ、サツキ、シャリンバイ、ハギ、トベラ等

●橋の長さベスト3 (元年4月1日現在)

No.	橋梁名	延長(m)	所在
1	能登島大橋 ①七尾能登島公園線	1,050.0	七尾市、能登島町
2	川北大橋 ②金沢小松線	521.1	川北町、辰口町
3	手取川大橋 国道8号	465.0	川北町

●特徴のある橋

橋梁名	特徴
長生橋(七尾市)	日本初のPC橋(昭和26年架)
能登島大橋(七尾市、能登島町)	PCラーメンの渡海橋(昭和57年架)
新宮橋(富来町)	世界初の炭素繊維PC橋(昭和63年架)
雪吊橋(金沢市)	県内初の斜張橋(歩道橋、昭和60年架)
おろぎ橋(山中町)	鶴仙溪に架る総ひのき造りの方杖橋

●トンネルの長さベスト3 (元年4月1日現在)

No.	トンネル名	延長(m)	所在	備考
1	谷トンネル(国道157号)	1,462.5	白峰村、福井県	県内737.5m
2	五味島トンネル(国道157号)	1,110.3	尾口村	
3	くりからトンネル(国道8号)	957.0	津幡町、富山県	県内489m

出典：石川の道路(1990)