

道路橋伸縮装置 シーベックジョイント Wd タイプ

1. 概要

シーベックジョイントはフランスで35年以上の実績をもっている、プレストレス導入方式により定着されるアルミ合金伸縮装置である。

Wdタイプジョイントは、その独創的な構造により、耐久性、止水性、走行性、騒音およびメンテナンス性能などにおいて優れた特性をもっている。

2. 特性

当ジョイントの特性を要約すると次のようになる。

1) 耐久性

- ・プレストレス導入による強固な定着方法。
- ・定着部に対する引上げ力は導入軸力によって打ち消される。
- ・荷重の移動に伴う交番応力も同様に打ち消される。
- ・耐食性のアルミ合金製のため錆は発生しない。
- ・溶接部材を使用しない強固な鋳造一体構造。
- ・緩み、振動を起こす可動部材がない。

2) 止水性

- ・防水ゴムは幅員長さのものを継目なしで使用する。
- ・セル構造の防水ゴムは常に圧縮された状態である。
- ・防水ゴムはタイヤと接触しない。
- ・スパイラルドレーン床版排水装置が設置可能。

3) 走行性

- ・正確に後付け施工されるため段差が生じない。
- ・合理的な三角形の歯型による防振効果。
- ・ゴム部材が路上に露出していないため走行性が良い。

4) 低騒音

- ・緩み、共振の原因となる可動部材がない。
- ・走行性が良いためタイヤの走行音が低い。
- ・騒音の原因となるゴム部材とタイヤの接触はな

部材名称

番号	名称	番号	名称
1	ジョイント金物	9	キャップ
2	防水ゴム	10	型枠
3	止水材	11	フープ筋
4	座金	12	補強鉄筋
5	ナット	13	後打ちコンクリート
6	鋼棒	14	シール材
7	シース	15	スパイラルドレーン
8	支圧板		

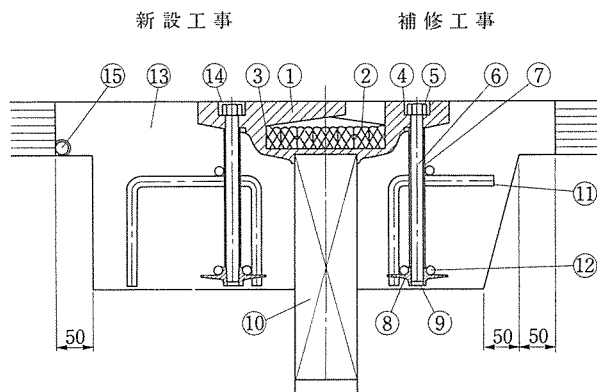


図-1 断面図

い。

- ・プレストレス定着方法による防振効果。
 - ・防水ゴムの遮音効果により、路上騒音の橋梁下侵入を防止する。
- ### 5) メンテナンス
- ・ジョイントの金物本体は長さ1mの定尺であり、万一の補修も破損部分の金物だけを交換することが可能。
 - ・プレストレス鋼棒は路面上からの点検、交換が可能。

問合せ先

(株)総合メンテナンス

〒113 東京都文京区本駒込3-29-7

TEL 03-3942-8481