

鑄鉄製排水溝縁石 グレックス

1. 概要

グレックスは、自動車道の縁石と排水溝とを兼ねた道路用排水装置である。縁石形状を有する上蓋材をダクタイル鑄鉄品とすることにより、縁石排水溝としての流入集水能力の増大がはかれ、想定される輪荷重の衝突に対しても十分な強度を有した製品である。

2. 構造の詳細

図-1に鑄鉄製排水溝（グレックス）の構造を示す。

鑄鉄製上蓋(1)は格子構造となっており、呑込み口(2)によって路面の流水が流入する。格子の縦リブ(8)は内拡がりの勾配を付けることにより、路面流水を円滑にしている。流入した流水は、鋼板を折曲げ加工した流水プレート(3)により排水桝へ導かれる。

また、上蓋(1)は前面受け(5)と後面受け(6)により支持される。個々の上蓋は連結ピン(7)によって連結され、上蓋の飛散防止に対処している。

3. 特長およびその効果

上蓋材を鑄鉄製とすることにより、所要の車両衝突荷重に対応した格子リブ高を設定することが可能であり、さらに流入口となる呑込み口の形状および大きさを合理的に設計することができる。

縁石形状については種々の形が存在するが、鑄造

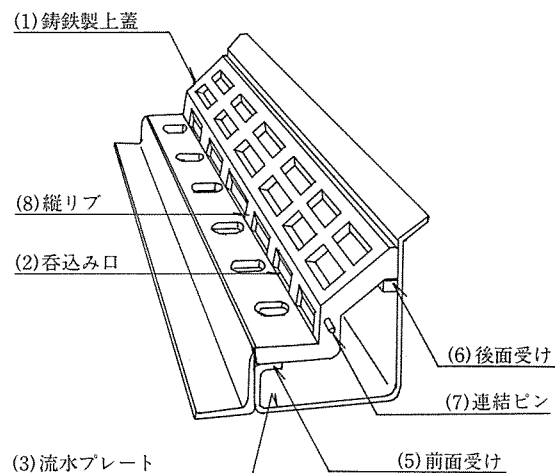


図-1 グレックス構造図

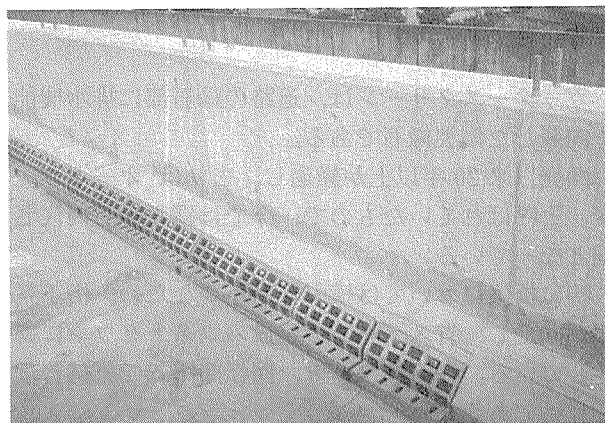


写真-1 路肩用



写真-2 中央分離帯用

型製作することにより、複雑な形状にも対応でき、大量生産も可能である。また、材質は球状黒鉛鑄鉄品 (JIS G 5502) とすることにより十分な強度を有する部材が確保される。このことは、所要の設定荷重に対応できることはもちろん、輸送運搬中の強度も保証することとなる。

呑み口集水量の増大がはかれることより、縁石排水溝の必要延長の短縮ができ経済的であり、将来のメンテナンスに対しても有効である。

また、上蓋は脱却可能な構造としてあり、清掃作業も容易に行えるよう配慮してある。

問合せ先

(株)萬代製作所

〒830 福岡県久留米市福本町 2438-29

TEL 0942-33-6700